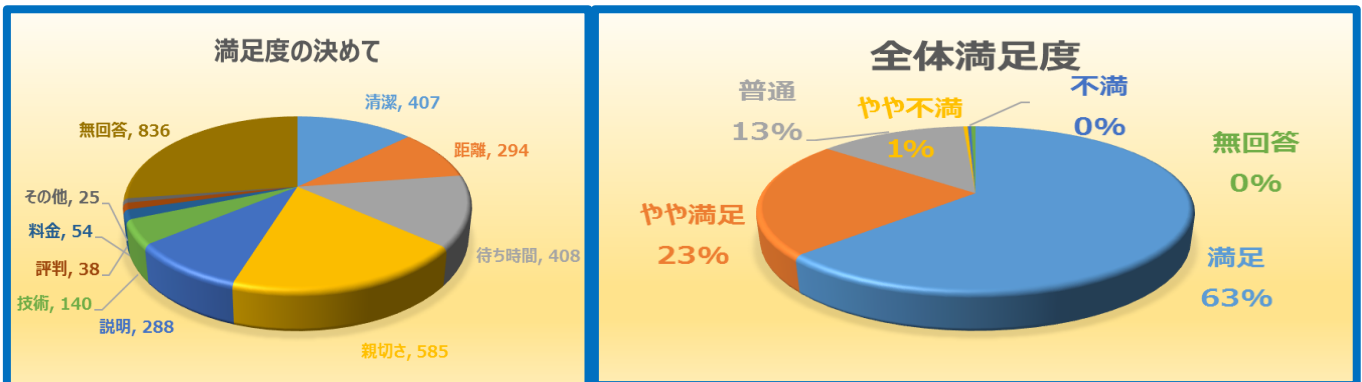
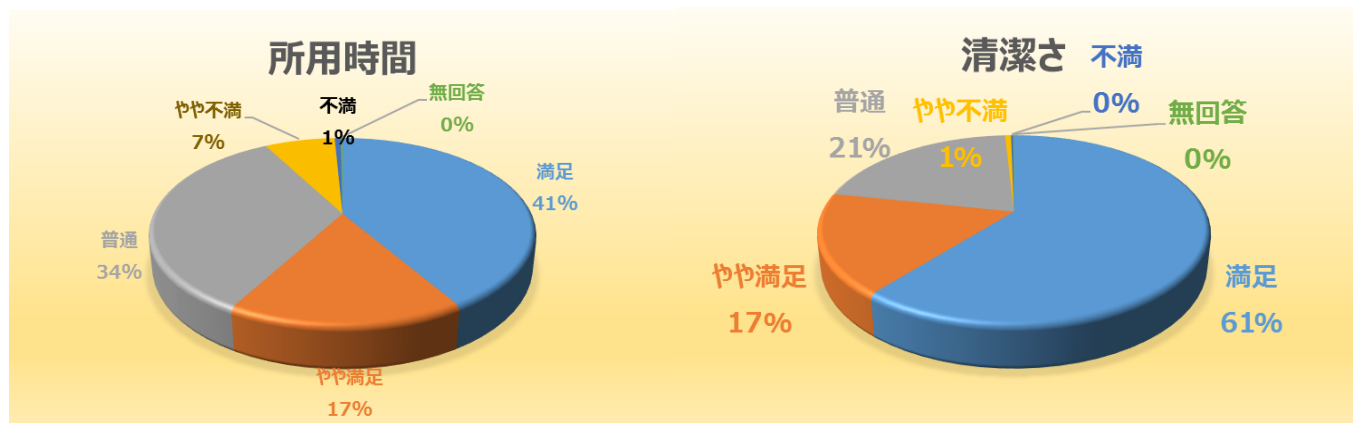
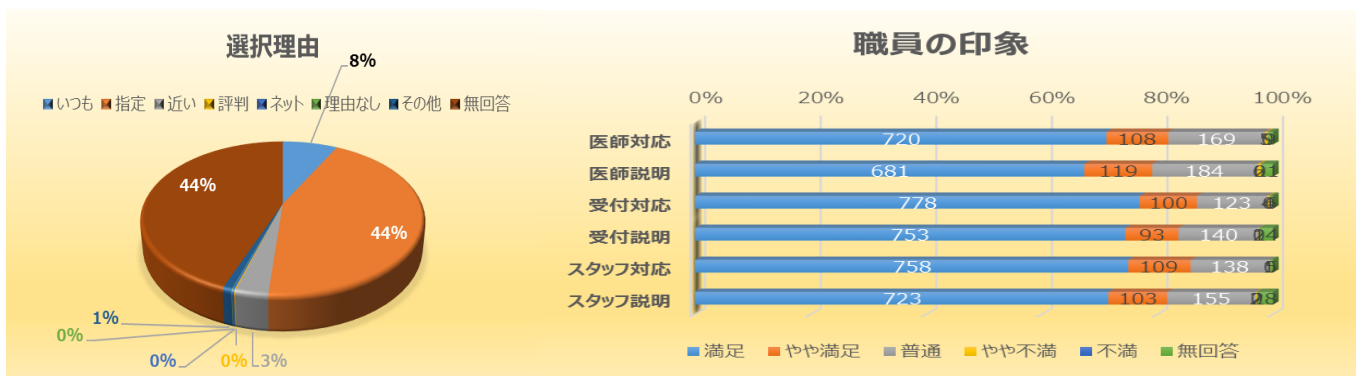
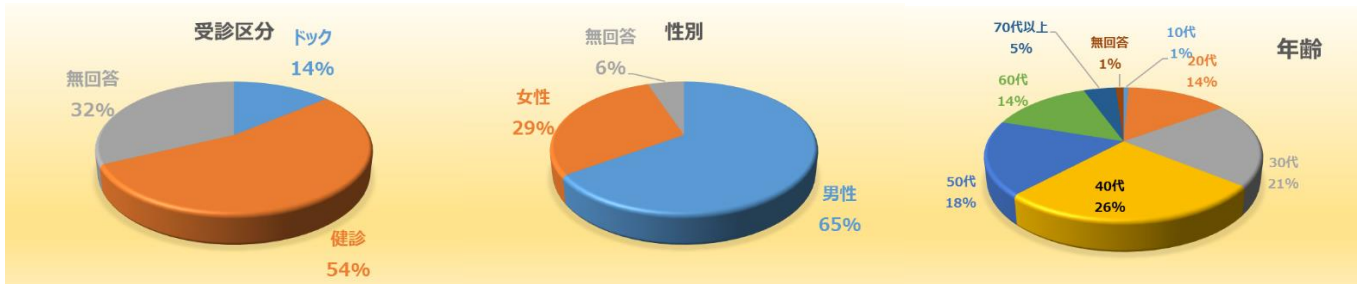


2016年11月健診アンケート結果

回答数 1011・回収率 100%



【頂いたご意見】

- ◆ 空調が少し寒い
- ◆ 待ち時間が長い
- ◆ 駐車場が狭い・少ない
- ◆ 診察で問診にもっと時間を取ってほしい
- ◆ 採血が上手！☺

※ その他のお褒めの言葉もたくさんたくさん頂きました

【全体評】

今回もまた 1000 人を超える皆様にご協力頂きました。ありがとうございます。結果は、ここ 5 年程の間では、過去最高に匹敵するくらいの良い結果でした。嬉しいです v(^ ^)v
とは言うても、いくつかのご意見を頂きましたので、更に改善に向けての取り組みを進めていく所存です。

ご協力、ありがとうございました m(_ _)m