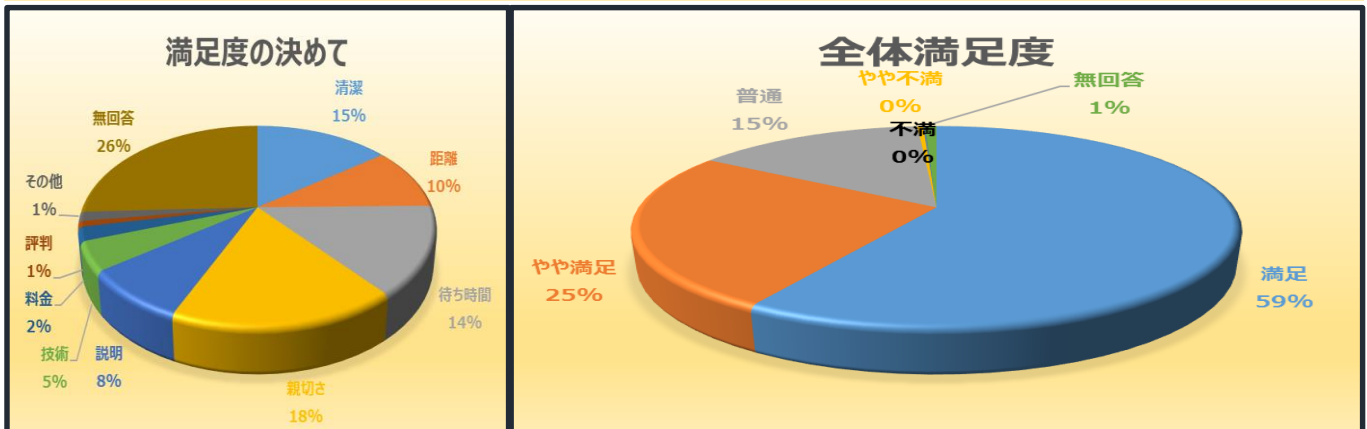
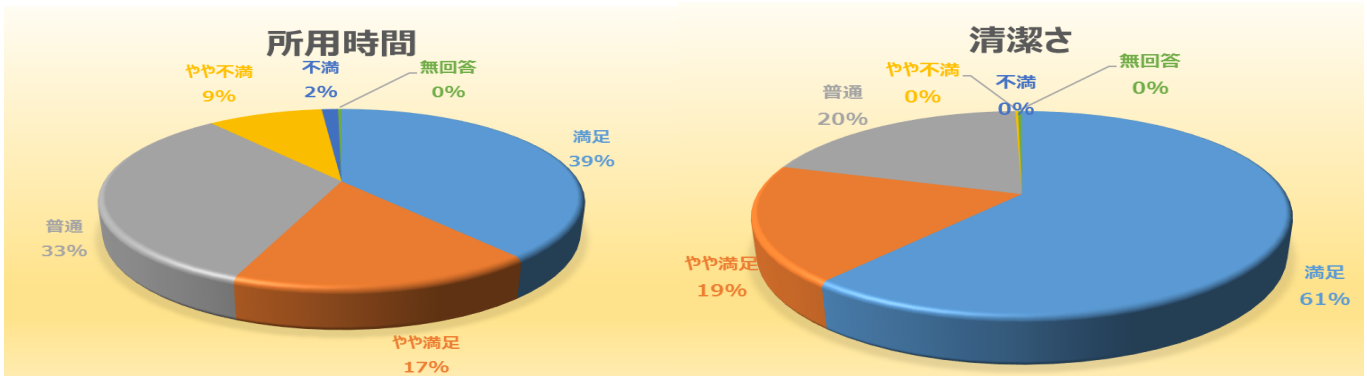
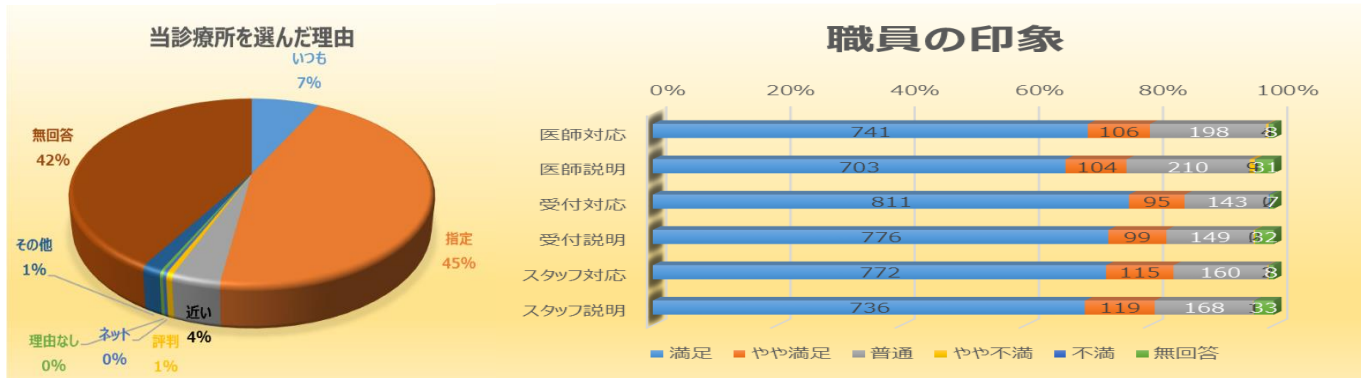


2015年11月健診アンケート結果

回答数 1064・回収率 100%



【頂いたご意見】

- ◆ 診察が事務的で短すぎる 受付の時にオプションの検査内容の案内をしてほしかった 駐車場が狭い
- ◆ 待ち時間が長い バリウム検査の時の声が聞き取りにくい

※ お褒めの言葉もたくさん頂きました

【全体評】

今回も 1000 人を超えるご回答を頂きました。たくさんのご協力、ありがとうございました。全体の傾向としてはこれまでと大きく変わりませんが、少しずつ女性の割合と 60 歳代の割合が増えています。

ご意見では、医師の診察に対するものが一定数ありました。真摯に受け止め対応してまいります。

ご協力、ありがとうございました m(_ _)m