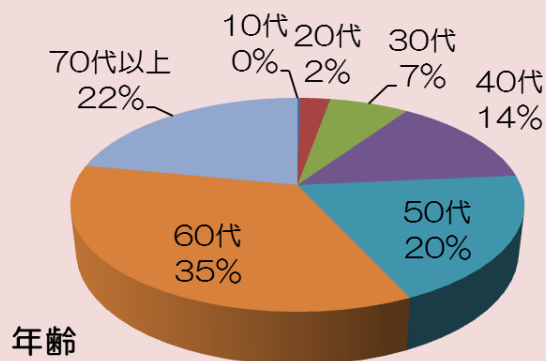
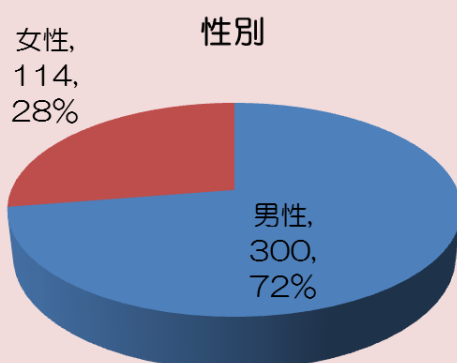


2013年12月外来アンケート結果

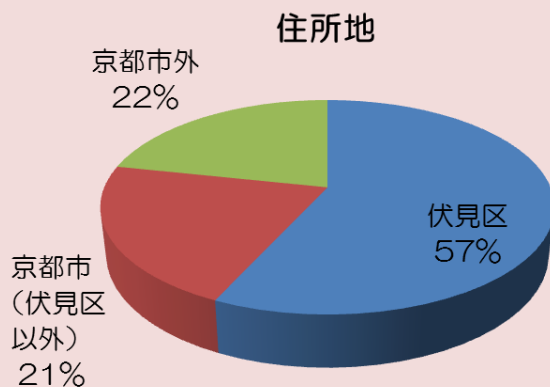
回収数 432 ・ 回収率 80.3%



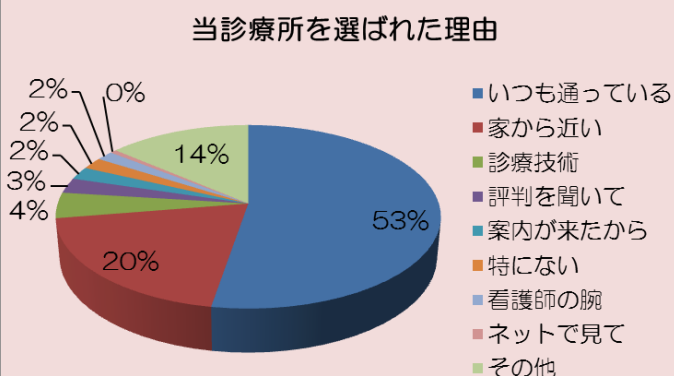
- ◎ 年齢は 60 歳代の方が一番多かったです
- ◎ 過去 2 年と比べて、少しずつ年齢が上がっています



- ◎ 男性が 7 割を占めています
- ◎ これまでと同じ傾向です



- ◎ 半数以上が伏見区にお住まいの方です
- ◎ 府外の方もいらっしゃいます。ご苦勞様です



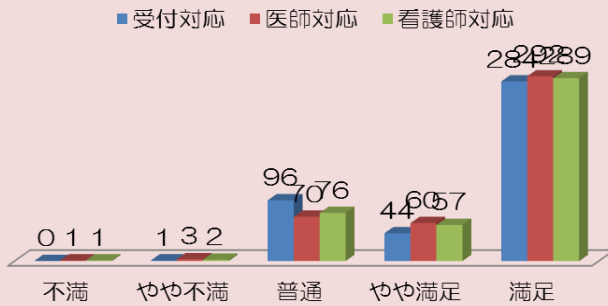
- ◎ いつも通って頂いている方と近くにお住まいの方で 73%になりました
- ◎ ホームページも随時更新しますので、是非ご覧下さい！

アンケートへのご協力、ありがとうございました！

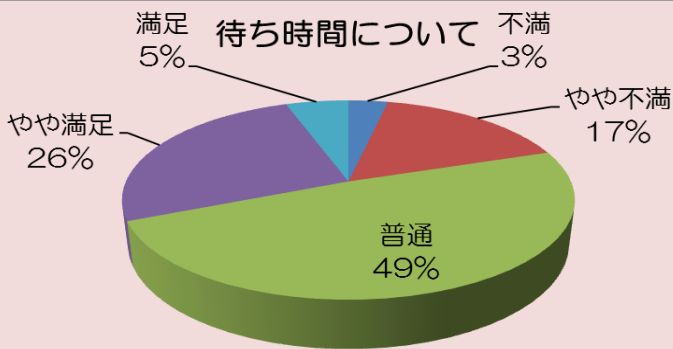
2013年12月外来アンケート結果

回収数 432 ・ 回収率 80.3%

職員への印象



- 概ねご満足して頂いているとのお回答のようですが、ご不快な対応もあったようです。申し訳ございません
- 率直に受け止めて、改善を図ってまいります

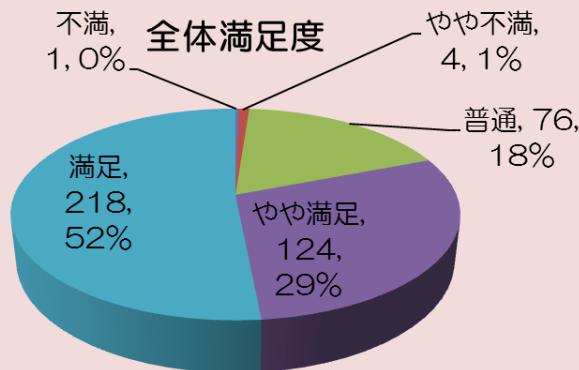


- お待たせしていることが多く、ご不便をおかけしています
- 少しずつでも改善できるように、検討をまいります
- 大変恐縮ですが、お時間に余裕をもってお越しくださいませ

満足度の決め手 (複数回答)

順位	決め手	名
1位	親切さ	220
2位	距離	168
3位	十分な説明	135
4位	待ち時間	128
5位	技術	95
6位	清潔さ	64
7位	料金	44
8位	評判	13
9位	その他	27

- ◆ 毎回決め手は職員の親切さだとのお答えが1位です
- ◆ わたくしども次第でご満足度が向上するということでもあります
- ◆ 今後とも、努力を重ねてまいります



- ◎ 満足とやや満足を合わせて 81%になりました
- ◎ 更に向上できますように取り組んでまいります

アンケートへのご協力、ありがとうございました！